



**КОМИТЕТ ИМУЩЕСТВЕННЫХ ОТНОШЕНИЙ  
АДМИНИСТРАЦИИ ПЕРМСКОГО МУНИЦИПАЛЬНОГО РАЙОНА**

**РАСПОРЯЖЕНИЕ**

08.09.2022

№ 3733

**О внесении изменений в  
распоряжение комитета  
имущественных отношений  
администрации Пермского  
муниципального района  
от 14.06.2022 № 2431  
«Об установлении  
публичного сервитута на часть  
земельных участков»**

В соответствии с Федеральным законом от 25.10.2001 № 137-ФЗ «О введении в действие Земельного кодекса Российской Федерации», пп. 5.5.3 п. 5.5 разд. 5 Положения о комитете имущественных отношений администрации Пермского муниципального района, утвержденного решением Земского Собрания Пермского муниципального района Пермского края от 22.12.2016 № 178, на основании ходатайства открытого акционерного общества «Межрегиональная распределительная сетевая компания Урала» (ИНН 6671163413, ОГРН 1056604000970) (далее - ОАО «МРСК Урала») от 16.08.2022 № 7712:

1. Внести в распоряжение Комитета имущественных отношений администрации Пермского муниципального района от 14.06.2022 № 2431 «Об установлении публичного сервитута на часть земельных участков» следующее изменение:

1.1. Пункт 1 читать в новой редакции: «1. Установить в интересах ОАО «МРСК Урала» публичный сервитут общей площадью 20895 кв.м. на часть земельных участков:

- с кадастровым номером 59:32:0100009:11986, расположенный по адресу: Пермский край, Пермский район, Юго-Камское с/п, п. Юго-Камский, ул. Советская, д. 201, кв. 1;

- с кадастровым номером 59:32:0100009:11987, расположенный по адресу: Пермский край, Пермский район, Юго-Камское с/п, п. Юго-Камский, ул. Советская, д. 201, кв. 2;

- с кадастровым номером 59:32:0100009:11988, расположенный по адресу:

Пермский край, Пермский район, Юго-Камское с/п, п. Юго-Камский, ул. Советская, 201 "а";

- с кадастровым номером 59:32:0100009:12062, расположенный по адресу: Пермский край, Пермский район, Юго-Камское с/п, п. Юго-Камский, ул. Советская, з/у 216;

- с кадастровым номером 59:32:0100009:12063, расположенный по адресу: Пермский край, Пермский район, Юго-Камское с/п, п. Юго-Камский, ул. Советская, з/у 216а;

- с кадастровым номером 59:32:0100009:12553, расположенный по адресу: Пермский край, Пермский район, Юго-Камское с/п, п. Юго-Камский, ул. Советская, д. 205, кв. 1;

- с кадастровым номером 59:32:0100009:12554, расположенный по адресу: Пермский край, Пермский район, Юго-Камское с/п, п. Юго-Камский, ул. Заречная, д. 27, кв. 1;

- с кадастровым номером 59:32:0100009:12792, расположенный по адресу: Пермский край, Пермский район, Юго-Камское с/п, п. Юго-Камский, ул. Советская, з/у 203;

- с кадастровым номером 59:32:0100009:12828, расположенный по адресу: Пермский край, Пермский район, Юго-Камское с/п, п. Юго-Камский;

- с кадастровым номером 59:32:0100009:12905, расположенный по адресу: Пермский край, Пермский район, Юго-Камское с/п, п. Юго-Камский, ул. Гастелло, з/у 13/1;

- с кадастровым номером 59:32:0100009:13096, расположенный по адресу: Пермский край, Пермский район, Юго-Камское с/п, п. Юго-Камский, ул. 3-я Пятилетка, 63;

- с кадастровым номером 59:32:0100009:13307, расположенный по адресу: Пермский край, Пермский район, Юго-Камское с/п, п. Юго-Камский, ул. Советская, з/у 234/1;

- с кадастровым номером 59:32:0100009:13311, расположенный по адресу: Пермский край, Пермский район, Юго-Камское с/п, п. Юго-Камский, ул. Тракторная, з/у 4/1;

- с кадастровым номером 59:32:0100009:149, расположенный по адресу: Пермский край, Пермский район, Юго-Камское с/п, п. Юго-Камский, ул. Советская, з/у 199а/2;

- с кадастровым номером 59:32:0100009:1812, расположенный по адресу: Пермский край, Пермский район, Юго-Камское с/п, п. Юго-Камский, ул. Заречная, дом 20;

- с кадастровым номером 59:32:0100009:1898, расположенный по адресу: Пермский край, Пермский район, Юго-Камское с/п, п. Юго-Камский,

ул. Заречная, дом 26;

- с кадастровым номером 59:32:0100009:2341, расположенный по адресу: Пермский край, Пермский район, Юго-Камское с/п, п. Юго-Камский, ул. Советская, з/у 218;

- с кадастровым номером 59:32:0100009:2342, расположенный по адресу: Пермский край, Пермский район, Юго-Камское с/п, п. Юго-Камский, ул. Советская, з/у 220;

- с кадастровым номером 59:32:0100009:2344, расположенный по адресу: Пермский край, Пермский район, Юго-Камское с/п, п. Юго-Камский, ул. Советская, з/у 224;

- с кадастровым номером 59:32:0100009:2346, расположенный по адресу: Пермский край, Пермский район, Юго-Камское с/п, п. Юго-Камский, ул. Заречная, дом 5;

- с кадастровым номером 59:32:0100009:2390, расположенный по адресу: Пермский край, Пермский район, Юго-Камское с/п, п. Юго-Камский, проул. Гаражный, з/у № 9;

- с кадастровым номером 59:32:0100009:2396, расположенный по адресу: Пермский край, Пермский район, Юго-Камское с/п, п. Юго-Камский, ул. 3 я Пятилетка, дом 67;

- с кадастровым номером 59:32:0100009:2430, расположенный по адресу: Пермский край, Пермский район, Юго-Камское с/п, п. Юго-Камский, проул. Гаражный, 28;

- с кадастровым номером 59:32:0100009:2608, расположенный по адресу: Пермский край, Пермский район, Юго-Камское с/п, п. Юго-Камский, ул. Матросова, дом 32;

- с кадастровым номером 59:32:0100009:3259, расположенный по адресу: Пермский край, Пермский район, Юго-Камское с/п, п. Юго-Камский, ул. Белинского, д. 34;

- с кадастровым номером 59:32:0100009:4335, расположенный по адресу: Пермский край, Пермский район, Юго-Камское с/п, п. Юго-Камский, ул. Советская, з/у 230а;

- с кадастровым номером 59:32:0100009:4506, расположенный по адресу: Пермский край, Пермский район, Юго-Камское с/п, п. Юго-Камский, ул. Белинского, дом 47;

- с кадастровым номером 59:32:0100009:4565, расположенный по адресу: Пермский край, Пермский район, Юго-Камское с/п, п. Юго-Камский, ул. Гастелло, дом 2а;

- с кадастровым номером 59:32:0100009:4573, расположенный по адресу: Пермский край, Пермский район, Юго-Камское с/п, п. Юго-Камский,

ул. Гастелло, дом 16;

- с кадастровым номером 59:32:0100009:4617, расположенный по адресу: Пермский край, Пермский район, Юго-Камское с/п, п. Юго-Камский, проул. Гаражный, участок № 5;

- с кадастровым номером 59:32:0100009:4697, расположенный по адресу: Пермский край, Пермский район, Юго-Камское с/п, п. Юго-Камский, ул. Декабристов, 50;

- с кадастровым номером 59:32:0100009:4737, расположенный по адресу: Пермский край, Пермский район, Юго-Камское с/п, п. Юго-Камский, ул. Заречная, дом 11;

- с кадастровым номером 59:32:0100009:4740, расположенный по адресу: Пермский край, Пермский район, Юго-Камское с/п, п. Юго-Камский, ул. Заречная, 33а;

- с кадастровым номером 59:32:0100009:5, расположенный по адресу: Пермский край, Пермский район, Юго-Камское с/п, п. Юго-Камский, ул. Заречная, з/у 16/2;

- с кадастровым номером 59:32:0100009:5046, расположенный по адресу: Пермский край, Пермский район, Юго-Камское с/п, п. Юго-Камский, ул. Казанский проулок, д. 4;

- с кадастровым номером 59:32:0100009:5188, расположенный по адресу: Пермский край, Пермский район, Юго-Камское с/п, п. Юго-Камский, ул. Ленина, дом 43;

- с кадастровым номером 59:32:0100009:5278, расположенный по адресу: Пермский край, Пермский район, Юго-Камское с/п, п. Юго-Камский, ул. Матросова, дом 9;

- с кадастровым номером 59:32:0100009:5279, расположенный по адресу: Пермский край, Пермский район, Юго-Камское с/п, п. Юго-Камский, ул. Матросова, дом 15;

- с кадастровым номером 59:32:0100009:5604, расположенный по адресу: Пермский край, Пермский район, Юго-Камское с/п, п. Юго-Камский, ул. Советская, з/у 199;

- с кадастровым номером 59:32:0100009:5924, расположенный по адресу: Пермский край, Пермский район, Юго-Камское с/п, п. Юго-Камский, ул. Гаражный проулок, 22;

- с кадастровым номером 59:32:0100009:5960, расположенный по адресу: Пермский край, Пермский район, Юго-Камское с/п, п. Юго-Камский, ул. А. Матросова, д. 7;

- с кадастровым номером 59:32:0100009:5988, расположенный по адресу: Пермский край, Пермский район, Юго-Камское с/п, п. Юго-Камский, ул. Заречная, дом 24;

- с кадастровым номером 59:32:0100009:60, расположенный по адресу: Пермский край, Пермский район, Юго-Камское с/п, п. Юго-Камский, ул. Ленина, 42;

- с кадастровым номером 59:32:0100009:6009, расположенный по адресу: Пермский край, Пермский район, Юго-Камское с/п, п. Юго-Камский, ул. Александра Матросова, д. 28;

- с кадастровым номером 59:32:0100009:6011, расположенный по адресу: Пермский край, Пермский район, Юго-Камское с/п, п. Юго-Камский, проулок Гаражный, з/у 8;

- с кадастровым номером 59:32:0100009:6043, расположенный по адресу: Пермский край, Пермский район, Юго-Камское с/п, п. Юго-Камский, пр. Казанский, д. 2;

- с кадастровым номером 59:32:0100009:6123, расположенный по адресу: Пермский край, Пермский район, Юго-Камское с/п, п. Юго-Камский, ул. Гастелло, 14;

- с кадастровым номером 59:32:0100009:6302, расположенный по адресу: Пермский край, Пермский район, Юго-Камское с/п, п. Юго-Камский, ул. Гастелло, дом 20;

- с кадастровым номером 59:32:0100009:6755, расположенный по адресу: Пермский край, Пермский район, Юго-Камское с/п, п. Юго-Камский, ул. Советская, з/у 230;

- с кадастровым номером 59:32:0100009:770, расположенный по адресу: Пермский край, Пермский район, Юго-Камское с/п, п. Юго-Камский, ул. Тракторная, з/у 4/2;

- с кадастровым номером 59:32:4260001:317, расположенный по адресу: Пермский Край, Пермский муниципальный район, Сельское поселение Юго-Камское, Юго-Камский Поселок, Советская Улица, Земельный участок 240.

Цель: Для размещения объекта электросетевого хозяйства «ВЛ-0,4 кВ от ТП-40126, ВЛ-0,4 кВ от ТП-40128».

Срок: 49 лет.».

1.2. Приложение к распоряжению № 2431 от 14.06.2022 изложить в новой редакции согласно приложения к настоящему распоряжению.

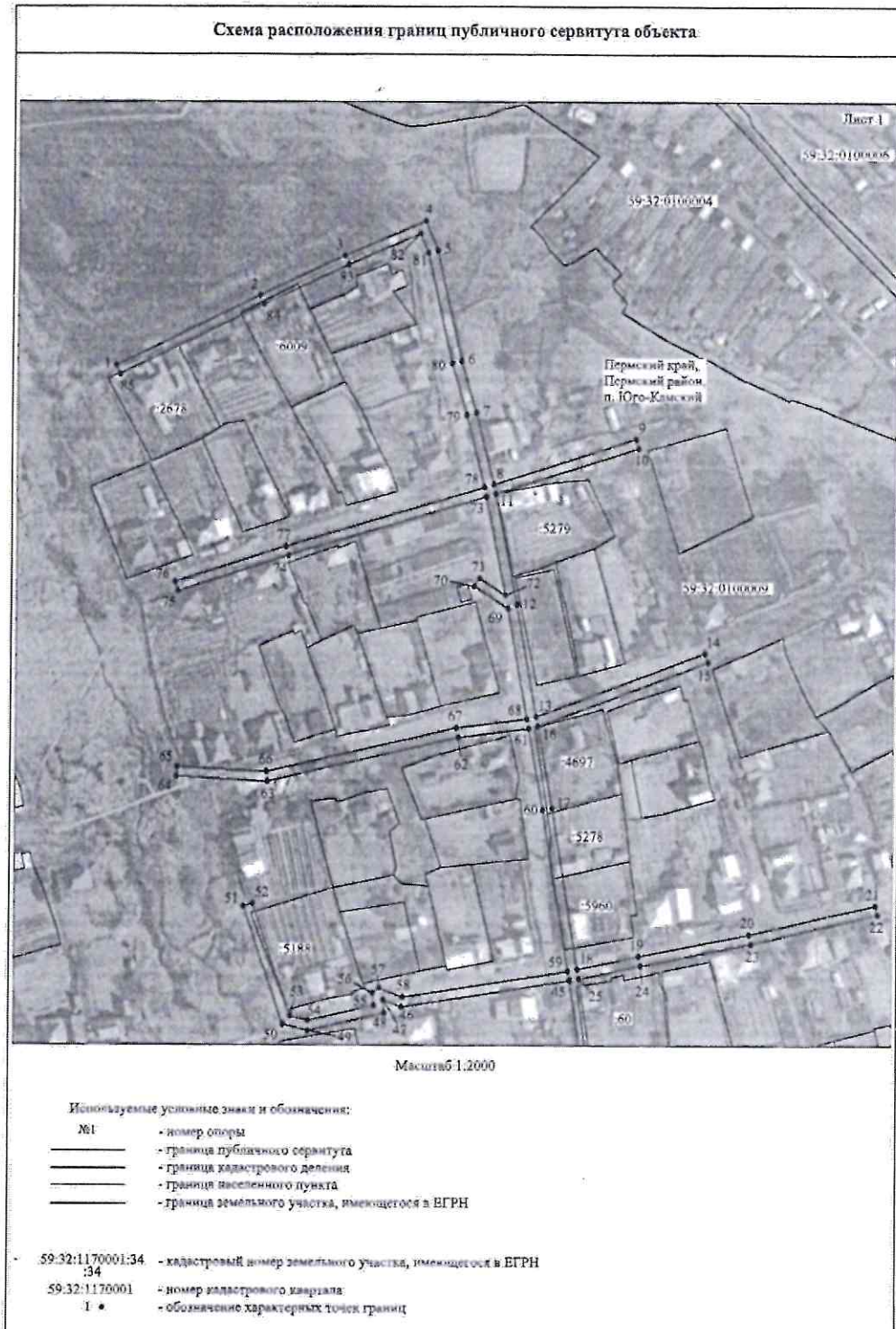
2. Настоящее распоряжение вступает в силу со дня его подписания.

3. Контроль исполнения настоящего распоряжения оставляю за собой.

Председатель комитета

Д.В. Ракицкий

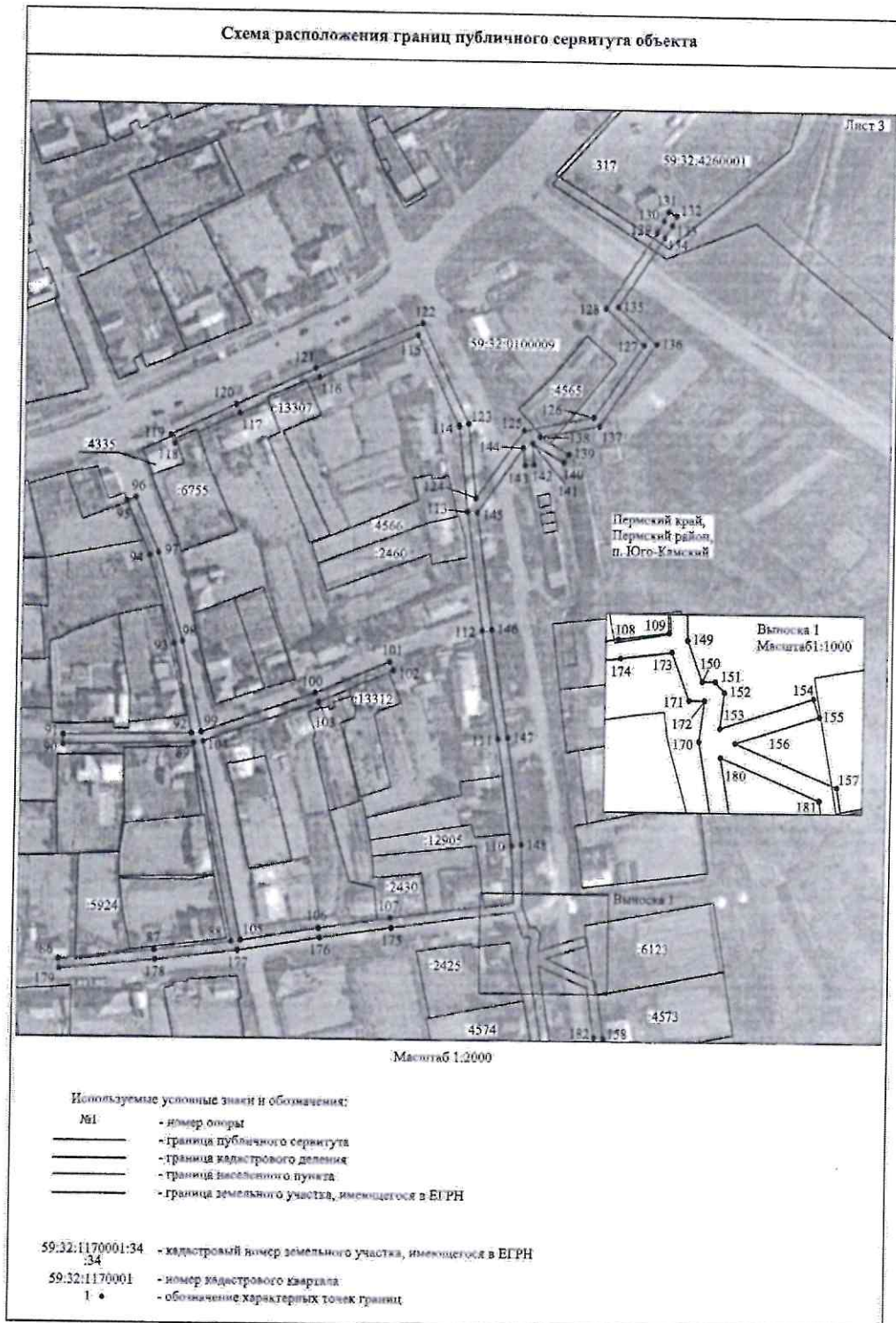
Приложение № 1  
к распоряжению  
комитета имущественных  
отношений администрации  
Пермского муниципального района  
от 08.09.2022 № 3733



Приложение № 2  
к распоряжению  
комитета имущественных  
отношений администрации  
Пермского муниципального района  
от 08.09.2022 № 3733

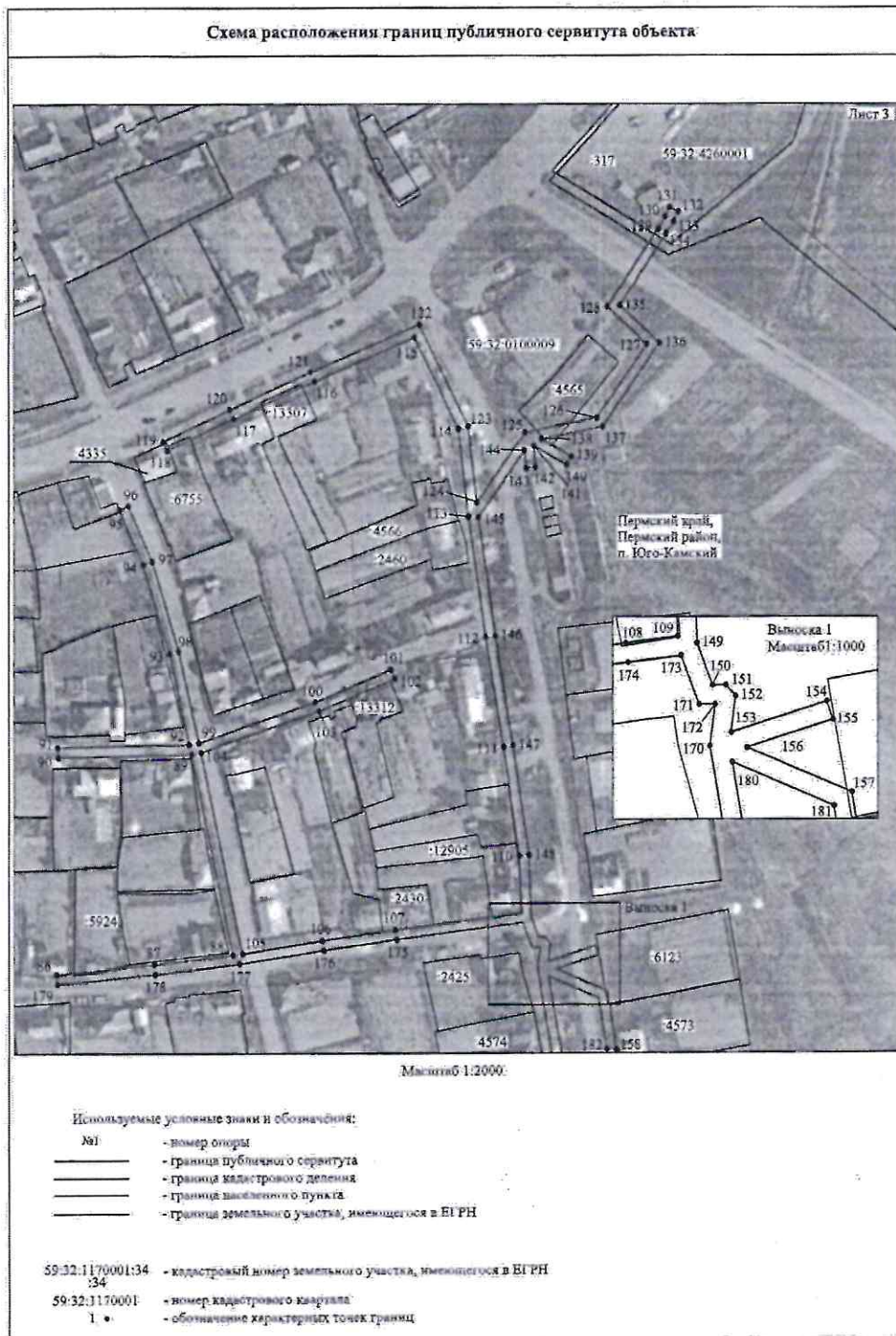


Приложение № 3  
к распоряжению  
комитета имущественных  
отношений администрации  
Пермского муниципального района  
от 08.09.2022 № 3733

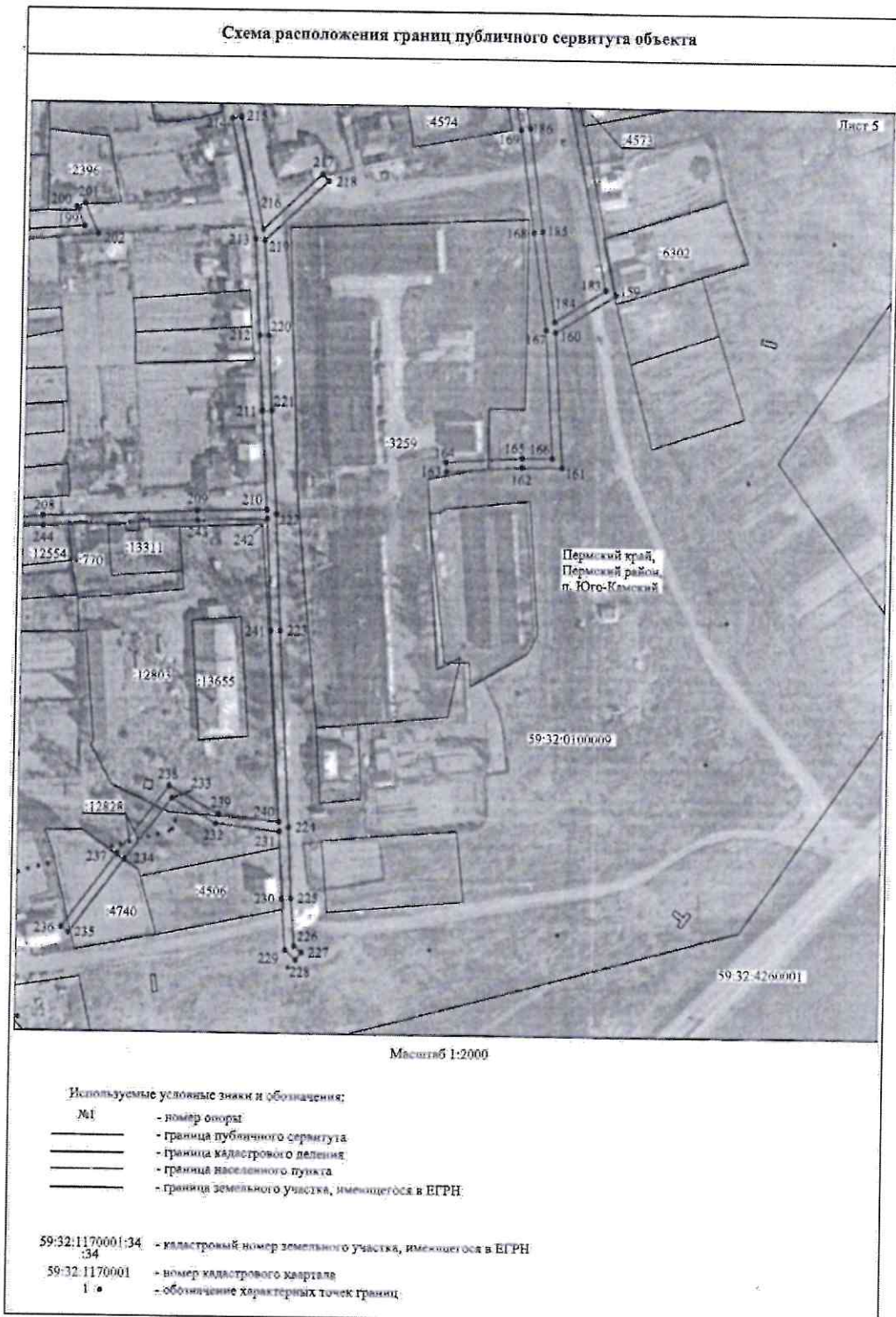




Приложение № 4  
к распоряжению  
комитета имущественных  
отношений администрации  
Пермского муниципального района  
от 08.09.2022 № 3733



Приложение № 5  
к распоряжению  
комитета имущественных  
отношений администрации  
Пермского муниципального района  
от 08.09.2022 № 3733



Приложение № 6  
к распоряжению  
комитета имущественных  
отношений администрации  
Пермского муниципального района  
от 08.09.2022 № 3733

ОПИСАНИЕ МЕСТОПОЛОЖЕНИЯ ГРАНИЦ

Публичный сервитут для размещения объекта электросетевого хозяйства «ВЛ-0,4 КВ ОТ ТП-40126, ВЛ-0,4 КВ ОТ ТП-40128»  
(наименование объекта, местоположение границ которого описано (далее - объект))

Раздел I

| Сведения об объекте |  |   |
|---------------------|--|---|
| № п/п               | Характеристики объекта   | Описание характеристик  |
| 1                   | 2  | 3   |
| 1                   | Местоположение объекта   | Пермский край, Пермский район, п. Юго-Камский   |
| 2                   | Площадь объекта +/- величина погрешности определения площади (Р+/- Дельта Р) | 20895 кв.м ± 30 кв.м  |
| 3                   | Иные характеристики объекта  | Публичный сервитут для размещения объекта электросетевого хозяйства «ВЛ-0,4 КВ ОТ ТП-40126, ВЛ-0,4 КВ ОТ ТП-40128» на срок 49 лет |

Приложение № 7  
к распоряжению  
комитета имущественных  
отношений администрации  
Пермского муниципального района  
от 08.09.2022 № 3733

Раздел 2

| Сведения о местоположении границ объекта        |               |            |   |  |   |
|---|---------------|------------|---|--|---|
| 1. Система координат МСК-59, зона 2             |               |            |   |  |   |
| 2. Сведения о характерных точках границ объекта |               |            |   |  |   |
| Обозначение<br>Характерных<br>точек границ      | Координаты, м |            | Метод определения координат<br>характерной точки        | Средняя<br>квадратическая<br>погрешность<br>положения<br>характерной<br>точки (M), м | Описание<br>обозначени<br>я точки на<br>местности<br>(при<br>наличии) |
|   | X             | Y          |   |  |   |
| 1   | 2             | 3          | 4   | 5  | 6   |
| Зона(1)   | -             | -          | -   | -  | -   |
| 1   | 484443.53     | 2193905.58 | Метод спутниковых геодезических измерений (определений) | 0.10   | -   |
| 2   | 484472.41     | 2193965.71 | Метод спутниковых геодезических измерений (определений) | 0.10   | -   |
| 3   | 484488.89     | 2194000.87 | Метод спутниковых геодезических измерений (определений) | 0.10   | -   |
| 4   | 484503.55     | 2194034.07 | Метод спутниковых геодезических измерений (определений) | 0.10   | -   |
| 5   | 484491.34     | 2194038.98 | Метод спутниковых геодезических измерений (определений) | 0.10   | -   |
| 6   | 484445.84     | 2194049.27 | Метод спутниковых геодезических измерений (определений) | 0.10   | -   |
| 7   | 484424.42     | 2194055.53 | Метод спутниковых геодезических измерений (определений) | 0.10   | -   |
| 8   | 484394.47     | 2194062.98 | Метод спутниковых геодезических измерений (определений) | 0.10   | -   |
| 9   | 484413.54     | 2194122.61 | Метод спутниковых геодезических измерений (определений) | 0.10   | -   |
| 10  | 484409.73     | 2194123.83 | Метод спутниковых геодезических измерений (определений) | 0.10   | -   |
| 11  | 484390.55     | 2194063.86 | Метод спутниковых геодезических измерений (определений) | 0.10   | -   |
| 12  | 484344.28     | 2194072.84 | Метод спутниковых геодезических измерений (определений) | 0.10   | -   |
| 13  | 484298.38     | 2194081.34 | Метод спутниковых геодезических измерений (определений) | 0.10   | -   |
| 14  | 484324.46     | 2194152.37 | Метод спутниковых геодезических измерений (определений) | 0.10   | -   |
| 15  | 484320.72     | 2194153.75 | Метод спутниковых геодезических измерений (определений) | 0.10   | -   |
| 16  | 484294.39     | 2194082.08 | Метод спутниковых геодезических измерений (определений) | 0.10   | -   |
| 17  | 484260.53     | 2194088.34 | Метод спутниковых геодезических измерений (определений) | 0.10   | -   |
| 18  | 484193.59     | 2194099.46 | Метод спутниковых геодезических измерений (определений) | 0.10   | -   |
| 19  | 484198.96     | 2194125.46 | Метод спутниковых геодезических измерений (определений) | 0.10   | -   |
| 20  | 484208.03     | 2194171.72 | Метод спутниковых геодезических измерений (определений) | 0.10   | -   |
| 21  | 484220.28     | 2194223.61 | Метод спутниковых геодезических измерений (определений) | 0.10   | -   |
| 22  | 484216.39     | 2194224.50 | Метод спутниковых геодезических измерений (определений) | 0.10   | -   |
| 23  | 484204.11     | 2194172.53 | Метод спутниковых геодезических измерений (определений) | 0.10   | -   |
| 24  | 484195.03     | 2194126.23 | Метод спутниковых геодезических измерений (определений) | 0.10   | -   |
| 25  | 484189.64     | 2194100.11 | Метод спутниковых геодезических измерений (определений) | 0.10   | -   |

Приложение № 8  
к распоряжению  
комитета имущественных  
отношений администрации  
Пермского муниципального района  
от 08.09.2022 № 3733

|     |           |            |   |      |   |
|-----|-----------|------------|---|------|---|
| 26. | 484110.91 | 2194112.57 | Метод спутниковых геодезических измерений (определений) | 0.10 | — |
| 27  | 484117.14 | 2194191.89 | Метод спутниковых геодезических измерений (определений) | 0.10 | — |
| 28  | 484113.16 | 2194192.21 | Метод спутниковых геодезических измерений (определений) | 0.10 | — |
| 29  | 484106.78 | 2194111.03 | Метод спутниковых геодезических измерений (определений) | 0.10 | — |
| 30  | 484105.51 | 2194076.13 | Метод спутниковых геодезических измерений (определений) | 0.10 | — |
| 31  | 484101.31 | 2194024.05 | Метод спутниковых геодезических измерений (определений) | 0.10 | — |
| 32  | 484098.94 | 2193985.36 | Метод спутниковых геодезических измерений (определений) | 0.10 | — |
| 33  | 484068.04 | 2193988.36 | Метод спутниковых геодезических измерений (определений) | 0.10 | — |
| 34  | 484022.88 | 2194026.12 | Метод спутниковых геодезических измерений (определений) | 0.10 | — |
| 35  | 484024.45 | 2194125.56 | Метод спутниковых геодезических измерений (определений) | 0.10 | — |
| 36  | 484026.00 | 2194187.43 | Метод спутниковых геодезических измерений (определений) | 0.10 | — |
| 37  | 484022.00 | 2194187.52 | Метод спутниковых геодезических измерений (определений) | 0.10 | — |
| 38  | 484020.45 | 2194125.63 | Метод спутниковых геодезических измерений (определений) | 0.10 | — |
| 39  | 484018.85 | 2194024.29 | Метод спутниковых геодезических измерений (определений) | 0.10 | — |
| 40  | 484066.42 | 2193984.50 | Метод спутниковых геодезических измерений (определений) | 0.10 | — |
| 41  | 484102.69 | 2193980.98 | Метод спутниковых геодезических измерений (определений) | 0.10 | — |
| 42  | 484105.30 | 2194023.79 | Метод спутниковых геодезических измерений (определений) | 0.10 | — |
| 43  | 484109.50 | 2194075.95 | Метод спутниковых геодезических измерений (определений) | 0.10 | — |
| 44  | 484110.69 | 2194108.56 | Метод спутниковых геодезических измерений (определений) | 0.10 | — |
| 45  | 484188.91 | 2194096.18 | Метод спутниковых геодезических измерений (определений) | 0.10 | — |
| 46  | 484177.80 | 2194026.50 | Метод спутниковых геодезических измерений (определений) | 0.10 | — |
| 47  | 484180.66 | 2194018.98 | Метод спутниковых геодезических измерений (определений) | 0.10 | — |
| 48  | 484175.30 | 2194019.59 | Метод спутниковых геодезических измерений (определений) | 0.10 | — |
| 49  | 484168.11 | 2193988.00 | Метод спутниковых геодезических измерений (определений) | 0.10 | — |
| 50  | 484170.68 | 2193977.36 | Метод спутниковых геодезических измерений (определений) | 0.10 | — |
| 51  | 484219.33 | 2193960.68 | Метод спутниковых геодезических измерений (определений) | 0.10 | — |
| 52  | 484220.59 | 2193964.47 | Метод спутниковых геодезических измерений (определений) | 0.10 | — |
| 53  | 484174.05 | 2193980.43 | Метод спутниковых геодезических измерений (определений) | 0.10 | — |
| 54  | 484172.22 | 2193988.03 | Метод спутниковых геодезических измерений (определений) | 0.10 | — |
| 55  | 484178.39 | 2194015.23 | Метод спутниковых геодезических измерений (определений) | 0.10 | — |
| 56  | 484183.48 | 2194014.60 | Метод спутниковых геодезических измерений (определений) | 0.10 | — |
| 57  | 484185.59 | 2194017.30 | Метод спутниковых геодезических измерений (определений) | 0.10 | — |
| 58  | 484181.91 | 2194026.95 | Метод спутниковых геодезических измерений (определений) | 0.10 | — |
| 59  | 484192.86 | 2194095.52 | Метод спутниковых геодезических измерений (определений) | 0.10 | — |

Приложение № 9  
к распоряжению  
комитета имущественных  
отношений администрации  
Пермского муниципального района  
от 08.09.2022 № 3733

|          |           |            |   |      |   |
|----------|-----------|------------|---|------|---|
| 60       | 484259.82 | 2194084.40 | Метод спутниковых геодезических измерений (определений) | 0.10 | - |
| 61       | 484293.46 | 2194078.18 | Метод спутниковых геодезических измерений (определений) | 0.10 | - |
| 62       | 484289.80 | 2194049.00 | Метод спутниковых геодезических измерений (определений) | 0.10 | - |
| 63       | 484271.46 | 2193970.22 | Метод спутниковых геодезических измерений (определений) | 0.10 | - |
| 64       | 484273.36 | 2193932.13 | Метод спутниковых геодезических измерений (определений) | 0.10 | - |
| 65       | 484277.33 | 2193932.33 | Метод спутниковых геодезических измерений (определений) | 0.10 | - |
| 66       | 484275.48 | 2193969.90 | Метод спутниковых геодезических измерений (определений) | 0.10 | - |
| 67       | 484293.74 | 2194048.27 | Метод спутниковых геодезических измерений (определений) | 0.10 | - |
| 68       | 484297.40 | 2194077.45 | Метод спутниковых геодезических измерений (определений) | 0.10 | - |
| 69       | 484342.71 | 2194069.06 | Метод спутниковых геодезических измерений (определений) | 0.10 | - |
| 70       | 484351.84 | 2194055.14 | Метод спутниковых геодезических измерений (определений) | 0.10 | - |
| 71       | 484355.23 | 2194057.29 | Метод спутниковых геодезических измерений (определений) | 0.10 | - |
| 72       | 484348.20 | 2194068.00 | Метод спутниковых геодезических измерений (определений) | 0.10 | - |
| 73       | 484389.35 | 2194060.02 | Метод спутниковых геодезических измерений (определений) | 0.10 | - |
| 74       | 484364.59 | 2193978.43 | Метод спутниковых геодезических измерений (определений) | 0.10 | - |
| 75       | 484349.65 | 2193932.20 | Метод спутниковых геодезических измерений (определений) | 0.10 | - |
| 76       | 484353.45 | 2193930.93 | Метод спутниковых геодезических измерений (определений) | 0.10 | - |
| 77       | 484368.41 | 2193977.23 | Метод спутниковых геодезических измерений (определений) | 0.10 | - |
| 78       | 484393.27 | 2194059.16 | Метод спутниковых геодезических измерений (определений) | 0.10 | - |
| 79       | 484423.39 | 2194051.66 | Метод спутниковых геодезических измерений (определений) | 0.10 | - |
| 80       | 484444.82 | 2194045.40 | Метод спутниковых геодезических измерений (определений) | 0.10 | - |
| 81       | 484490.20 | 2194035.15 | Метод спутниковых геодезических измерений (определений) | 0.10 | - |
| 82       | 484498.24 | 2194031.90 | Метод спутниковых геодезических измерений (определений) | 0.10 | - |
| 83       | 484485.26 | 2194002.55 | Метод спутниковых геодезических измерений (определений) | 0.10 | - |
| 84       | 484468.79 | 2193967.42 | Метод спутниковых геодезических измерений (определений) | 0.10 | - |
| 85       | 484439.97 | 2193907.33 | Метод спутниковых геодезических измерений (определений) | 0.10 | - |
| 1        | 484443.53 | 2193905.58 | Метод спутниковых геодезических измерений (определений) | 0.10 | - |
| Зона1(2) | -         | -          | -   | -    | - |
| 86       | 483804.38 | 2194335.29 | Метод спутниковых геодезических измерений (определений) | 0.10 | - |
| 87       | 483808.44 | 2194375.83 | Метод спутниковых геодезических измерений (определений) | 0.10 | - |
| 88       | 483812.36 | 2194408.63 | Метод спутниковых геодезических измерений (определений) | 0.10 | - |
| 89       | 483894.97 | 2194391.40 | Метод спутниковых геодезических измерений (определений) | 0.10 | - |
| 90       | 483893.75 | 2194335.93 | Метод спутниковых геодезических измерений (определений) | 0.10 | - |
| 91       | 483897.75 | 2194335.84 | Метод спутниковых геодезических измерений (определений) | 0.10 | - |
| 92       | 483898.95 | 2194390.53 | Метод спутниковых геодезических измерений               | 0.10 | - |

Приложение № 10  
к распоряжению  
комитета имущественных  
отношений администрации  
Пермского муниципального района  
от 08.09.2022 № 3733

|     |           |            | (определений)   |      |   |
|-----|-----------|------------|---|------|---|
| 93  | 483936.40 | 2194382.27 | Метод спутниковых геодезических измерений (определений) | 0.10 | - |
| 94  | 483972.74 | 2194371.34 | Метод спутниковых геодезических измерений (определений) | 0.10 | - |
| 95  | 483995.54 | 2194361.49 | Метод спутниковых геодезических измерений (определений) | 0.10 | - |
| 96  | 483997.13 | 2194365.16 | Метод спутниковых геодезических измерений (определений) | 0.10 | - |
| 97  | 483974.14 | 2194375.09 | Метод спутниковых геодезических измерений (определений) | 0.10 | - |
| 98  | 483937.48 | 2194386.12 | Метод спутниковых геодезических измерений (определений) | 0.10 | - |
| 99  | 483899.64 | 2194394.48 | Метод спутниковых геодезических измерений (определений) | 0.10 | - |
| 100 | 483916.59 | 2194442.80 | Метод спутниковых геодезических измерений (определений) | 0.10 | - |
| 101 | 483930.01 | 2194473.79 | Метод спутниковых геодезических измерений (определений) | 0.10 | - |
| 102 | 483926.34 | 2194475.38 | Метод спутниковых геодезических измерений (определений) | 0.10 | - |
| 103 | 483912.90 | 2194444.33 | Метод спутниковых геодезических измерений (определений) | 0.10 | - |
| 104 | 483895.70 | 2194395.33 | Метод спутниковых геодезических измерений (определений) | 0.10 | - |
| 105 | 483812.91 | 2194412.60 | Метод спутниковых геодезических измерений (определений) | 0.10 | - |
| 106 | 483818.29 | 2194445.67 | Метод спутниковых геодезических измерений (определений) | 0.10 | - |
| 107 | 483822.68 | 2194475.58 | Метод спутниковых геодезических измерений (определений) | 0.10 | - |
| 108 | 483828.16 | 2194515.82 | Метод спутниковых геодезических измерений (определений) | 0.10 | - |
| 109 | 483829.52 | 2194526.72 | Метод спутниковых геодезических измерений (определений) | 0.10 | - |
| 110 | 483853.06 | 2194525.97 | Метод спутниковых геодезических измерений (определений) | 0.10 | - |
| 111 | 483898.01 | 2194519.46 | Метод спутниковых геодезических измерений (определений) | 0.10 | - |
| 112 | 483943.31 | 2194512.18 | Метод спутниковых геодезических измерений (определений) | 0.10 | - |
| 113 | 483992.76 | 2194505.24 | Метод спутниковых геодезических измерений (определений) | 0.10 | - |
| 114 | 484028.82 | 2194501.32 | Метод спутниковых геодезических измерений (определений) | 0.10 | - |
| 115 | 484066.50 | 2194483.45 | Метод спутниковых геодезических измерений (определений) | 0.10 | - |
| 116 | 484048.38 | 2194442.61 | Метод спутниковых геодезических измерений (определений) | 0.10 | - |
| 117 | 484033.11 | 2194409.04 | Метод спутниковых геодезических измерений (определений) | 0.10 | - |
| 118 | 484019.95 | 2194381.17 | Метод спутниковых геодезических измерений (определений) | 0.10 | - |
| 119 | 484023.57 | 2194379.46 | Метод спутниковых геодезических измерений (определений) | 0.10 | - |
| 120 | 484036.73 | 2194407.35 | Метод спутниковых геодезических измерений (определений) | 0.10 | - |
| 121 | 484052.04 | 2194440.98 | Метод спутниковых геодезических измерений (определений) | 0.10 | - |
| 122 | 484071.75 | 2194485.38 | Метод спутниковых геодезических измерений (определений) | 0.10 | - |
| 123 | 484029.92 | 2194505.20 | Метод спутниковых геодезических измерений (определений) | 0.10 | - |
| 124 | 483998.56 | 2194508.63 | Метод спутниковых геодезических измерений (определений) | 0.10 | - |
| 125 | 484027.47 | 2194528.48 | Метод спутниковых геодезических измерений (определений) | 0.10 | - |
| 126 | 484033.41 | 2194558.21 | Метод спутниковых геодезических измерений (определений) | 0.10 | - |

Приложение № 11  
к распоряжению  
комитета имущественных  
отношений администрации  
Пермского муниципального района  
от 08.09.2022 № 3733

|     |           |            |   |      |   |
|-----|-----------|------------|---|------|---|
|     |           |            | (определений)   |      |   |
| 127 | 484063.53 | 2194579.33 | Метод спутниковых геодезических измерений (определений) | 0.10 | — |
| 128 | 484078.92 | 2194562.53 | Метод спутниковых геодезических измерений (определений) | 0.10 | — |
| 129 | 484111.05 | 2194584.02 | Метод спутниковых геодезических измерений (определений) | 0.10 | — |
| 130 | 484115.92 | 2194587.00 | Метод спутниковых геодезических измерений (определений) | 0.10 | — |
| 131 | 484119.77 | 2194588.88 | Метод спутниковых геодезических измерений (определений) | 0.10 | — |
| 132 | 484118.01 | 2194592.47 | Метод спутниковых геодезических измерений (определений) | 0.10 | — |
| 133 | 484114.03 | 2194590.52 | Метод спутниковых геодезических измерений (определений) | 0.10 | — |
| 134 | 484108.93 | 2194587.40 | Метод спутниковых геодезических измерений (определений) | 0.10 | — |
| 135 | 484079.54 | 2194567.78 | Метод спутниковых геодезических измерений (определений) | 0.10 | — |
| 136 | 484064.11 | 2194584.62 | Метод спутниковых геодезических измерений (определений) | 0.10 | — |
| 137 | 484029.81 | 2194560.57 | Метод спутниковых геодезических измерений (определений) | 0.10 | — |
| 138 | 484024.75 | 2194535.23 | Метод спутниковых геодезических измерений (определений) | 0.10 | — |
| 139 | 484017.57 | 2194547.59 | Метод спутниковых геодезических измерений (определений) | 0.10 | — |
| 140 | 484014.11 | 2194545.58 | Метод спутниковых геодезических измерений (определений) | 0.10 | — |
| 141 | 484021.99 | 2194532.02 | Метод спутниковых геодезических измерений (определений) | 0.10 | — |
| 142 | 484013.07 | 2194532.85 | Метод спутниковых геодезических измерений (определений) | 0.10 | — |
| 143 | 484012.70 | 2194528.87 | Метод спутниковых геодезических измерений (определений) | 0.10 | — |
| 144 | 484019.98 | 2194528.19 | Метод спутниковых геодезических измерений (определений) | 0.10 | — |
| 145 | 483992.48 | 2194509.32 | Метод спутниковых геодезических измерений (определений) | 0.10 | — |
| 146 | 483943.89 | 2194516.14 | Метод спутниковых геодезических измерений (определений) | 0.10 | — |
| 147 | 483898.59 | 2194523.41 | Метод спутниковых геодезических измерений (определений) | 0.10 | — |
| 148 | 483853.45 | 2194529.95 | Метод спутниковых геодезических измерений (определений) | 0.10 | — |
| 149 | 483828.15 | 2194530.77 | Метод спутниковых геодезических измерений (определений) | 0.10 | — |
| 150 | 483819.52 | 2194533.96 | Метод спутниковых геодезических измерений (определений) | 0.10 | — |
| 151 | 483819.52 | 2194536.75 | Метод спутниковых геодезических измерений (определений) | 0.10 | — |
| 152 | 483817.28 | 2194538.74 | Метод спутниковых геодезических измерений (определений) | 0.10 | — |
| 153 | 483809.69 | 2194537.83 | Метод спутниковых геодезических измерений (определений) | 0.10 | — |
| 154 | 483816.14 | 2194557.43 | Метод спутниковых геодезических измерений (определений) | 0.10 | — |
| 155 | 483812.34 | 2194558.68 | Метод спутниковых геодезических измерений (определений) | 0.10 | — |
| 156 | 483806.57 | 2194541.09 | Метод спутниковых геодезических измерений (определений) | 0.10 | — |
| 157 | 483797.31 | 2194562.47 | Метод спутниковых геодезических измерений (определений) | 0.10 | — |
| 158 | 483773.23 | 2194566.14 | Метод спутниковых геодезических измерений (определений) | 0.10 | — |
| 159 | 483693.37 | 2194582.99 | Метод спутниковых геодезических измерений (определений) | 0.10 | — |
| 160 | 483677.49 | 2194557.50 | Метод спутниковых геодезических измерений (определений) | 0.10 | — |



Приложение № 12  
к распоряжению  
комитета имущественных  
отношений администрации  
Пермского муниципального района  
от 08.09.2022 № 3733

|            |           |            |  |      |   |
|------------|-----------|------------|--|------|---|
|            |           |            | (определенный)   |      |   |
| 161        | 483620.41 | 2194561.30 | Метод спутниковых геодезических измерений:<br>(определенный) | 0.10 | — |
| 162        | 483620.35 | 2194544.11 | Метод спутниковых геодезических измерений:<br>(определенный) | 0.10 | — |
| 163        | 483618.21 | 2194512.41 | Метод спутниковых геодезических измерений:<br>(определенный) | 0.10 | — |
| 164        | 483622.20 | 2194512.14 | Метод спутниковых геодезических измерений:<br>(определенный) | 0.10 | — |
| 165        | 483624.35 | 2194544.03 | Метод спутниковых геодезических измерений:<br>(определенный) | 0.10 | — |
| 166        | 483624.40 | 2194557.13 | Метод спутниковых геодезических измерений:<br>(определенный) | 0.10 | — |
| 167        | 483678.33 | 2194553.44 | Метод спутниковых геодезических измерений:<br>(определенный) | 0.10 | — |
| 168        | 483719.17 | 2194547.15 | Метод спутниковых геодезических измерений:<br>(определенный) | 0.10 | — |
| 169        | 483762.32 | 2194540.92 | Метод спутниковых геодезических измерений:<br>(определенный) | 0.10 | — |
| 170        | 483806.84 | 2194533.42 | Метод спутниковых геодезических измерений:<br>(определенный) | 0.10 | — |
| 171        | 483815.52 | 2194534.50 | Метод спутниковых геодезических измерений:<br>(определенный) | 0.10 | — |
| 172        | 483815.51 | 2194531.18 | Метод спутниковых геодезических измерений:<br>(определенный) | 0.10 | — |
| 173        | 483825.58 | 2194527.46 | Метод спутниковых геодезических измерений:<br>(определенный) | 0.10 | — |
| 174        | 483824.19 | 2194516.34 | Метод спутниковых геодезических измерений:<br>(определенный) | 0.10 | — |
| 175        | 483818.72 | 2194476.15 | Метод спутниковых геодезических измерений:<br>(определенный) | 0.10 | — |
| 176        | 483814.34 | 2194446.28 | Метод спутниковых геодезических измерений:<br>(определенный) | 0.10 | — |
| 177        | 483808.66 | 2194411.35 | Метод спутниковых геодезических измерений:<br>(определенный) | 0.10 | — |
| 178        | 483804.46 | 2194376.25 | Метод спутниковых геодезических измерений:<br>(определенный) | 0.10 | — |
| 179        | 483800.40 | 2194335.69 | Метод спутниковых геодезических измерений:<br>(определенный) | 0.10 | — |
| 86         | 483804.38 | 2194335.29 | Метод спутниковых геодезических измерений:<br>(определенный) | 0.10 | — |
| —          | —         | —          | —  | —    | — |
| 180        | 483803.53 | 2194538.04 | Метод спутниковых геодезических измерений:<br>(определенный) | 0.10 | — |
| 181        | 483794.53 | 2194558.84 | Метод спутниковых геодезических измерений:<br>(определенный) | 0.10 | — |
| 182        | 483772.46 | 2194562.21 | Метод спутниковых геодезических измерений:<br>(определенный) | 0.10 | — |
| 183        | 483695.29 | 2194578.49 | Метод спутниковых геодезических измерений:<br>(определенный) | 0.10 | — |
| 184        | 483681.85 | 2194556.95 | Метод спутниковых геодезических измерений:<br>(определенный) | 0.10 | — |
| 185        | 483719.77 | 2194551.11 | Метод спутниковых геодезических измерений:<br>(определенный) | 0.10 | — |
| 186        | 483762.96 | 2194544.86 | Метод спутниковых геодезических измерений:<br>(определенный) | 0.10 | — |
| 180        | 483803.53 | 2194538.04 | Метод спутниковых геодезических измерений:<br>(определенный) | 0.10 | — |
| Зона I (З) | —         | —          | —  | —    | — |
| 187        | 483992.94 | 2194051.90 | Метод спутниковых геодезических измерений:<br>(определенный) | 0.10 | — |
| 188        | 483994.78 | 2194090.34 | Метод спутниковых геодезических измерений:<br>(определенный) | 0.10 | — |
| 189        | 483994.62 | 2194136.20 | Метод спутниковых геодезических измерений:<br>(определенный) | 0.10 | — |
| 190        | 483995.60 | 2194229.09 | Метод спутниковых геодезических измерений:<br>(определенный) | 0.10 | — |
| 191        | 483994.95 | 2194278.79 | Метод спутниковых геодезических измерений                    | 0.10 | — |

Приложение № 13  
к распоряжению  
комитета имущественных  
отношений администрации  
Пермского муниципального района  
от 08.09.2022 № 3733

|     |           |            |  |      |   |
|-----|-----------|------------|--|------|---|
|     |           |            | (определенный)   |      |   |
| 192 | 483948.49 | 2194283.28 | Метод спутниковых геодезических измерений (определенный) | 0.10 | - |
| 193 | 483894.93 | 2194287.63 | Метод спутниковых геодезических измерений (определенный) | 0.10 | - |
| 194 | 483842.08 | 2194292.23 | Метод спутниковых геодезических измерений (определенный) | 0.10 | - |
| 195 | 483803.14 | 2194293.20 | Метод спутниковых геодезических измерений (определенный) | 0.10 | - |
| 196 | 483758.24 | 2194295.35 | Метод спутниковых геодезических измерений (определенный) | 0.10 | - |
| 197 | 483711.88 | 2194295.30 | Метод спутниковых геодезических измерений (определенный) | 0.10 | - |
| 198 | 483717.11 | 2194327.40 | Метод спутниковых геодезических измерений (определенный) | 0.10 | - |
| 199 | 483719.52 | 2194357.11 | Метод спутниковых геодезических измерений (определенный) | 0.10 | - |
| 200 | 483727.58 | 2194353.56 | Метод спутниковых геодезических измерений (определенный) | 0.10 | - |
| 201 | 483729.19 | 2194357.22 | Метод спутниковых геодезических измерений (определенный) | 0.10 | - |
| 202 | 483715.97 | 2194363.03 | Метод спутниковых геодезических измерений (определенный) | 0.10 | - |
| 203 | 483713.14 | 2194327.86 | Метод спутниковых геодезических измерений (определенный) | 0.10 | - |
| 204 | 483707.84 | 2194295.42 | Метод спутниковых геодезических измерений (определенный) | 0.10 | - |
| 205 | 483663.17 | 2194298.62 | Метод спутниковых геодезических измерений (определенный) | 0.10 | - |
| 206 | 483627.93 | 2194302.38 | Метод спутниковых геодезических измерений (определенный) | 0.10 | - |
| 207 | 483594.74 | 2194305.14 | Метод спутниковых геодезических измерений (определенный) | 0.10 | - |
| 208 | 483597.23 | 2194341.78 | Метод спутниковых геодезических измерений (определенный) | 0.10 | - |
| 209 | 483600.27 | 2194407.58 | Метод спутниковых геодезических измерений (определенный) | 0.10 | - |
| 210 | 483601.26 | 2194437.25 | Метод спутниковых геодезических измерений (определенный) | 0.10 | - |
| 211 | 483642.62 | 2194434.40 | Метод спутниковых геодезических измерений (определенный) | 0.10 | - |
| 212 | 483674.33 | 2194432.65 | Метод спутниковых геодезических измерений (определенный) | 0.10 | - |
| 213 | 483714.95 | 2194430.06 | Метод спутниковых геодезических измерений (определенный) | 0.10 | - |
| 214 | 483765.68 | 2194419.18 | Метод спутниковых геодезических измерений (определенный) | 0.10 | - |
| 215 | 483766.52 | 2194423.09 | Метод спутниковых геодезических измерений (определенный) | 0.10 | - |
| 216 | 483719.12 | 2194433.25 | Метод спутниковых геодезических измерений (определенный) | 0.10 | - |
| 217 | 483742.68 | 2194458.17 | Метод спутниковых геодезических измерений (определенный) | 0.10 | - |
| 218 | 483739.77 | 2194460.92 | Метод спутниковых геодезических измерений (определенный) | 0.10 | - |
| 219 | 483714.41 | 2194434.10 | Метод спутниковых геодезических измерений (определенный) | 0.10 | - |
| 220 | 483674.57 | 2194436.65 | Метод спутниковых геодезических измерений (определенный) | 0.10 | - |
| 221 | 483642.88 | 2194438.40 | Метод спутниковых геодезических измерений (определенный) | 0.10 | - |
| 222 | 483599.40 | 2194441.38 | Метод спутниковых геодезических измерений (определенный) | 0.10 | - |
| 223 | 483550.41 | 2194443.88 | Метод спутниковых геодезических измерений (определенный) | 0.10 | - |
| 224 | 483468.21 | 2194448.90 | Метод спутниковых геодезических измерений (определенный) | 0.10 | - |
| 225 | 483438.34 | 2194450.45 | Метод спутниковых геодезических измерений (определенный) | 0.10 | - |

Приложение № 14  
к распоряжению  
комитета имущественных  
отношений администрации  
Пермского муниципального района  
от 08.09.2022 № 3733

|     |           |            | (определений)   |      |   |
|-----|-----------|------------|---|------|---|
| 226 | 483418.21 | 2194451.98 | Метод спутниковых геодезических измерений (определений) | 0.10 | - |
| 227 | 483415.41 | 2194455.28 | Метод спутниковых геодезических измерений (определений) | 0.10 | - |
| 228 | 483412.37 | 2194452.67 | Метод спутниковых геодезических измерений (определений) | 0.10 | - |
| 229 | 483416.30 | 2194448.11 | Метод спутниковых геодезических измерений (определений) | 0.10 | - |
| 230 | 483438.09 | 2194446.46 | Метод спутниковых геодезических измерений (определений) | 0.10 | - |
| 231 | 483466.29 | 2194445.00 | Метод спутниковых геодезических измерений (определений) | 0.10 | - |
| 232 | 483469.44 | 2194417.75 | Метод спутниковых геодезических измерений (определений) | 0.10 | - |
| 233 | 483479.54 | 2194398.75 | Метод спутниковых геодезических измерений (определений) | 0.10 | - |
| 234 | 483453.79 | 2194379.03 | Метод спутниковых геодезических измерений (определений) | 0.10 | - |
| 235 | 483422.63 | 2194355.69 | Метод спутниковых геодезических измерений (определений) | 0.10 | - |
| 236 | 483425.03 | 2194352.48 | Метод спутниковых геодезических измерений (определений) | 0.10 | - |
| 237 | 483456.20 | 2194375.83 | Метод спутниковых геодезических измерений (определений) | 0.10 | - |
| 238 | 483484.66 | 2194397.63 | Метод спутниковых геодезических измерений (определений) | 0.10 | - |
| 239 | 483473.32 | 2194418.97 | Метод спутниковых геодезических измерений (определений) | 0.10 | - |
| 240 | 483470.34 | 2194444.77 | Метод спутниковых геодезических измерений (определений) | 0.10 | - |
| 241 | 483550.20 | 2194439.90 | Метод спутниковых геодезических измерений (определений) | 0.10 | - |
| 242 | 483597.27 | 2194437.48 | Метод спутниковых геодезических измерений (определений) | 0.10 | - |
| 243 | 483596.27 | 2194407.73 | Метод спутниковых геодезических измерений (определений) | 0.10 | - |
| 244 | 483593.24 | 2194342.00 | Метод спутниковых геодезических измерений (определений) | 0.10 | - |
| 245 | 483590.75 | 2194305.44 | Метод спутниковых геодезических измерений (определений) | 0.10 | - |
| 246 | 483516.23 | 2194310.35 | Метод спутниковых геодезических измерений (определений) | 0.10 | - |
| 247 | 483511.10 | 2194292.97 | Метод спутниковых геодезических измерений (определений) | 0.10 | - |
| 248 | 483514.94 | 2194291.84 | Метод спутниковых геодезических измерений (определений) | 0.10 | - |
| 249 | 483519.16 | 2194306.13 | Метод спутниковых геодезических измерений (определений) | 0.10 | - |
| 250 | 483562.32 | 2194303.27 | Метод спутниковых геодезических измерений (определений) | 0.10 | - |
| 251 | 483547.39 | 2194292.72 | Метод спутниковых геодезических измерений (определений) | 0.10 | - |
| 252 | 483549.73 | 2194289.54 | Метод спутниковых геодезических измерений (определений) | 0.10 | - |
| 253 | 483567.96 | 2194302.36 | Метод спутниковых геодезических измерений (определений) | 0.10 | - |
| 254 | 483584.34 | 2194288.16 | Метод спутниковых геодезических измерений (определений) | 0.10 | - |
| 255 | 483586.96 | 2194291.18 | Метод спутниковых геодезических измерений (определений) | 0.10 | - |
| 256 | 483573.88 | 2194302.51 | Метод спутниковых геодезических измерений (определений) | 0.10 | - |
| 257 | 483592.47 | 2194301.32 | Метод спутниковых геодезических измерений (определений) | 0.10 | - |
| 258 | 483627.57 | 2194298.40 | Метод спутниковых геодезических измерений (определений) | 0.10 | - |
| 259 | 483660.96 | 2194294.84 | Метод спутниковых геодезических измерений (определений) | 0.10 | - |

Приложение № 15  
к распоряжению  
комитета имущественных  
отношений администрации  
Пермского муниципального района  
от 08.09.2022 № 3733

|     |           |            |   |      |   |
|-----|-----------|------------|---|------|---|
|     |           |            | (определений)   |      |   |
| 260 | 483660.70 | 2194278.52 | Метод спутниковых геодезических измерений (определений) | 0.10 | - |
| 261 | 483664.99 | 2194271.20 | Метод спутниковых геодезических измерений (определений) | 0.10 | - |
| 262 | 483668.44 | 2194273.22 | Метод спутниковых геодезических измерений (определений) | 0.10 | - |
| 263 | 483664.74 | 2194279.54 | Метод спутниковых геодезических измерений (определений) | 0.10 | - |
| 264 | 483664.96 | 2194294.48 | Метод спутниковых геодезических измерений (определений) | 0.10 | - |
| 265 | 483708.05 | 2194291.39 | Метод спутниковых геодезических измерений (определений) | 0.10 | - |
| 266 | 483718.37 | 2194260.43 | Метод спутниковых геодезических измерений (определений) | 0.10 | - |
| 267 | 483715.61 | 2194230.86 | Метод спутниковых геодезических измерений (определений) | 0.10 | - |
| 268 | 483703.85 | 2194215.30 | Метод спутниковых геодезических измерений (определений) | 0.10 | - |
| 269 | 483707.04 | 2194212.89 | Метод спутниковых геодезических измерений (определений) | 0.10 | - |
| 270 | 483719.49 | 2194229.36 | Метод спутниковых геодезических измерений (определений) | 0.10 | - |
| 271 | 483722.43 | 2194260.88 | Метод спутниковых геодезических измерений (определений) | 0.10 | - |
| 272 | 483712.30 | 2194291.30 | Метод спутниковых геодезических измерений (определений) | 0.10 | - |
| 273 | 483758.09 | 2194291.35 | Метод спутниковых геодезических измерений (определений) | 0.10 | - |
| 274 | 483801.09 | 2194289.30 | Метод спутниковых геодезических измерений (определений) | 0.10 | - |
| 275 | 483801.38 | 2194257.83 | Метод спутниковых геодезических измерений (определений) | 0.10 | - |
| 276 | 483790.00 | 2194238.53 | Метод спутниковых геодезических измерений (определений) | 0.10 | - |
| 277 | 483793.45 | 2194236.50 | Метод спутниковых геодезических измерений (определений) | 0.10 | - |
| 278 | 483801.52 | 2194250.20 | Метод спутниковых геодезических измерений (определений) | 0.10 | - |
| 279 | 483803.37 | 2194152.00 | Метод спутниковых геодезических измерений (определений) | 0.10 | - |
| 280 | 483807.37 | 2194152.08 | Метод спутниковых геодезических измерений (определений) | 0.10 | - |
| 281 | 483805.38 | 2194257.32 | Метод спутниковых геодезических измерений (определений) | 0.10 | - |
| 282 | 483805.09 | 2194289.15 | Метод спутниковых геодезических измерений (определений) | 0.10 | - |
| 283 | 483841.84 | 2194288.24 | Метод спутниковых геодезических измерений (определений) | 0.10 | - |
| 284 | 483892.83 | 2194283.79 | Метод спутниковых геодезических измерений (определений) | 0.10 | - |
| 285 | 483893.45 | 2194268.03 | Метод спутниковых геодезических измерений (определений) | 0.10 | - |
| 286 | 483893.99 | 2194217.56 | Метод спутниковых геодезических измерений (определений) | 0.10 | - |
| 287 | 483894.04 | 2194183.35 | Метод спутниковых геодезических измерений (определений) | 0.10 | - |
| 288 | 483895.55 | 2194104.82 | Метод спутниковых геодезических измерений (определений) | 0.10 | - |
| 289 | 483899.33 | 2194067.40 | Метод спутниковых геодезических измерений (определений) | 0.10 | - |
| 290 | 483903.31 | 2194067.80 | Метод спутниковых геодезических измерений (определений) | 0.10 | - |
| 291 | 483899.55 | 2194105.03 | Метод спутниковых геодезических измерений (определений) | 0.10 | - |
| 292 | 483898.04 | 2194183.42 | Метод спутниковых геодезических измерений (определений) | 0.10 | - |
| 293 | 483897.99 | 2194217.59 | Метод спутниковых геодезических измерений (определений) | 0.10 | - |

Приложение № 16  
к распоряжению  
комитета имущественных  
отношений администрации  
Пермского муниципального района  
от 08.09.2022 № 3733

|   |               |            | (определений)   |  |   |
|---|---------------|------------|---|--|---|
| 294   | 483897.45     | 2194268.10 | Метод спутниковых геодезических измерений (определений) | 0.10   | -   |
| 295   | 483896.84     | 2194283.46 | Метод спутниковых геодезических измерений (определений) | 0.10   | -   |
| 296   | 483948.12     | 2194279.30 | Метод спутниковых геодезических измерений (определений) | 0.10   | -   |
| 297   | 483990.99     | 2194275.15 | Метод спутниковых геодезических измерений (определений) | 0.10   | -   |
| 298   | 483991.60     | 2194229.10 | Метод спутниковых геодезических измерений (определений) | 0.10   | -   |
| 299   | 483990.62     | 2194136.21 | Метод спутниковых геодезических измерений (определений) | 0.10   | -   |
| 300   | 483990.78     | 2194090.38 | Метод спутниковых геодезических измерений (определений) | 0.10   | -   |
| 301   | 483988.94     | 2194052.10 | Метод спутниковых геодезических измерений (определений) | 0.10   | -   |
| 187   | 483992.94     | 2194051.90 | Метод спутниковых геодезических измерений (определений) | 0.10   | -   |
| 3. Сведения о характерных точках части (частей) границы объекта |               |            |   |  |   |
| Обозначение<br>характерных<br>точек части<br>границы            | Координаты, м |            | Метод определения координат<br>характерной точки        | Средняя<br>квадратическая<br>погрешность<br>положения<br>характерной<br>точки (M), м | Описание<br>обозначени<br>я точки на<br>местности<br>(при<br>наличии) |
|   | X             | Y          |   |  |   |
| 1   | 2             | 3          | 4   | 5  | 6   |
| -   | -             | -          | -   | -  | -   |

